


Jugend – Werte – Zukunft

Wertvorstellungen, gemeinnütziges Engagement und Typen Jugendlicher

PD Dr. Heinz Reinders

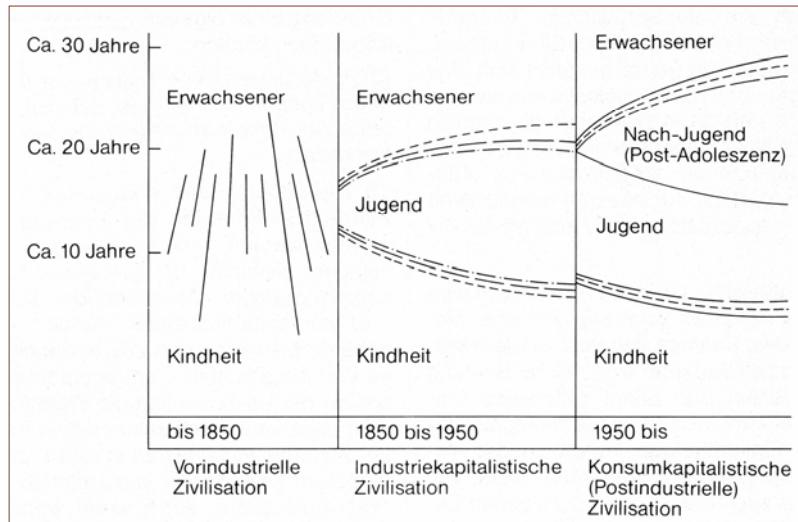
UNIVERSITÄT
MANNHEIM



- Merkmale der Jugendphase
- Wertorientierungen Jugendlicher
- Gemeinnützige Tätigkeit Jugendlicher
- Jugendtypen
- Zusammenfassung

UNIVERSITÄT
MANNHEIM

Merkmale der Jugendphase

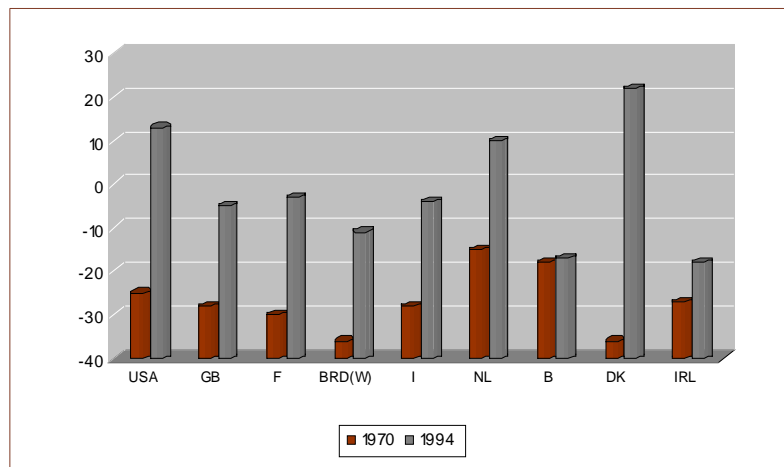


UNIVERSITÄT
MANNHEIM

Merkmale der Jugendphase



- Wandel der Relation materialistischer zu postmaterialistischer Personen (Inglehart, 1997)

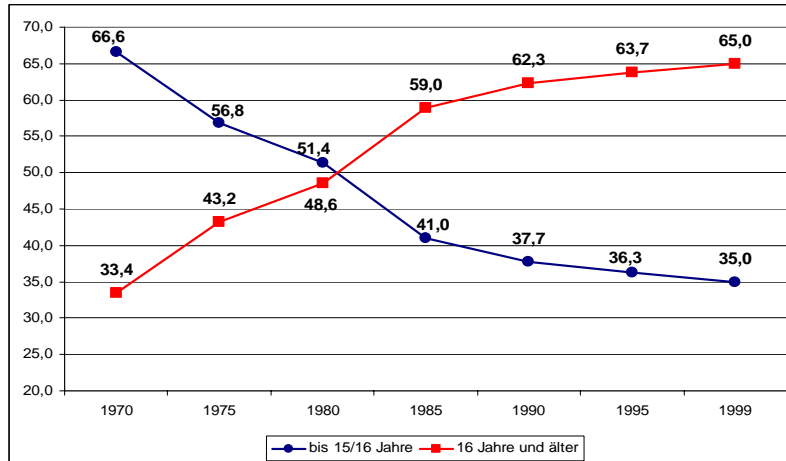


UNIVERSITÄT
MANNHEIM

Merkmale der Jugendphase



- Verlängerung der Schulkarriere seit 1970 (Statistisches Bundesamt)

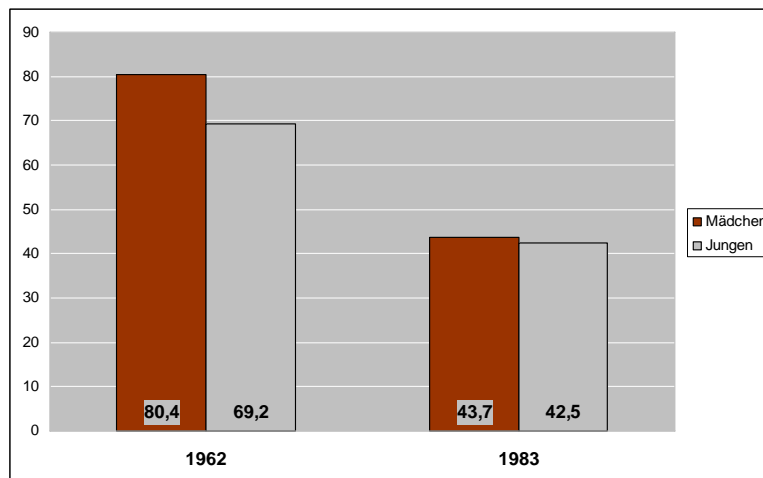


UNIVERSITÄT
MANNHEIM

Merkmale der Jugendphase



- Freude am Schulbesuch (1962 & 1983) (Allerbeck & Hoag, 1985)

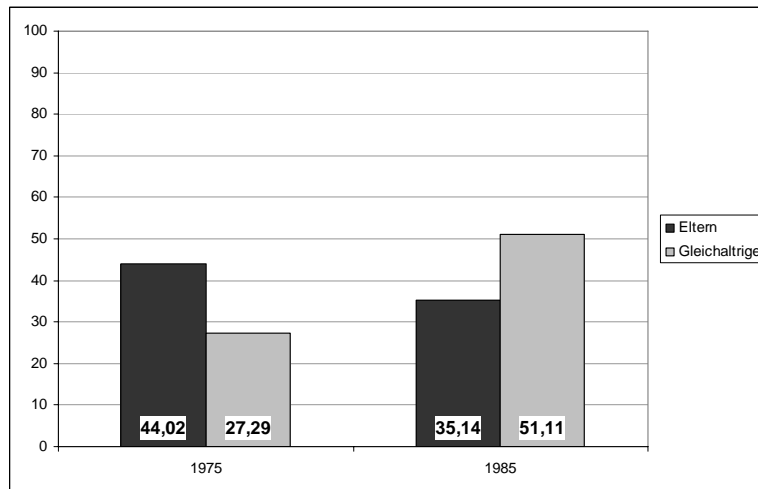


UNIVERSITÄT
MANNHEIM

Merkmale der Jugendphase



- Relevanz von Vertrauenspersonen (1975 & 1985) (Shell-Jugendstudien)

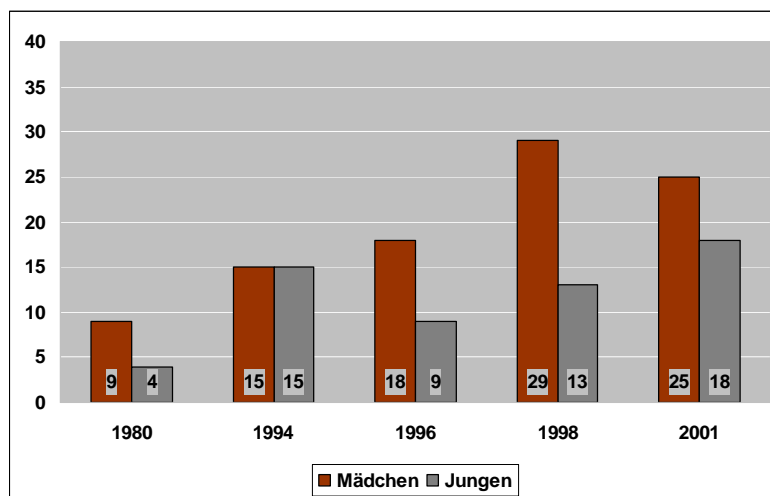


UNIVERSITÄT
MANNHEIM

Merkmale der Jugendphase



- Erste sexuelle Erfahrungen 15-Jähriger (BzgA)

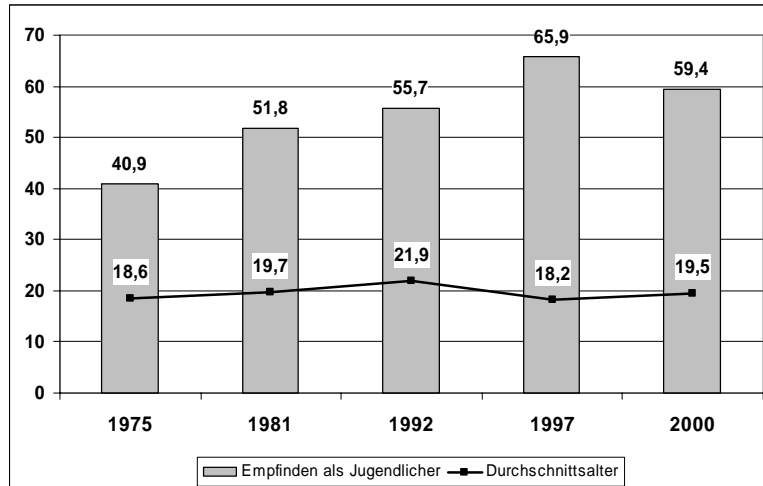


UNIVERSITÄT
MANNHEIM

Merkmale des Jugendalters



- Empfinden des Jugendlich-Seins (1975-2000) (Shell-Jugendstudien)



UNIVERSITÄT
MANNHEIM

Fazit



Zunahme von Freizeit- und Konsummöglichkeiten sowie der Bedeutung von Peers



Frühere sexuelle Reife und Aktivitäten sowie längeres Empfinden des Jugendlich-Seins



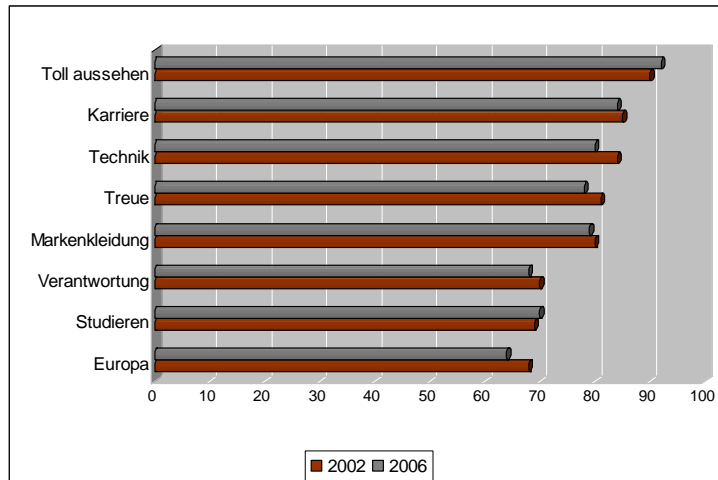
Verlängerte Schul- und Bildungszeit bei abnehmender Schulfreude

UNIVERSITÄT
MANNHEIM

Wertorientierungen Jugendlicher



- Wertorientierungen Jugendlicher 2002 bis 2006 (Shell-Jugendstudien)

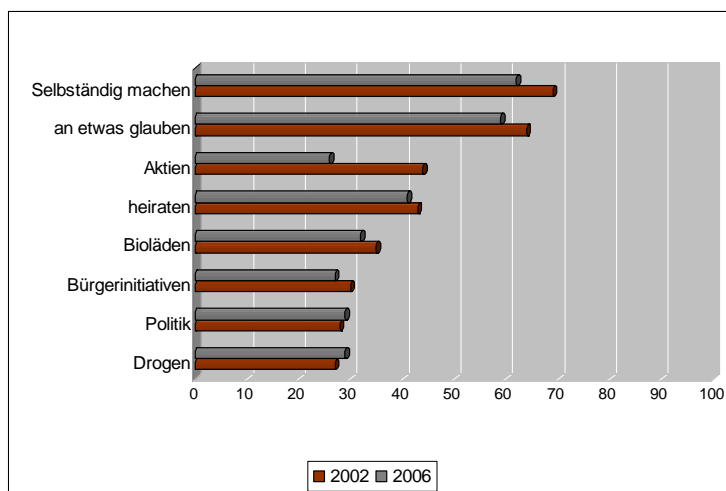


UNIVERSITÄT
MANNHEIM

Wertorientierungen Jugendlicher



- Was bei Jugendlichen „in“ ist – 2002 bis 2006 (Shell-Jugendstudien)

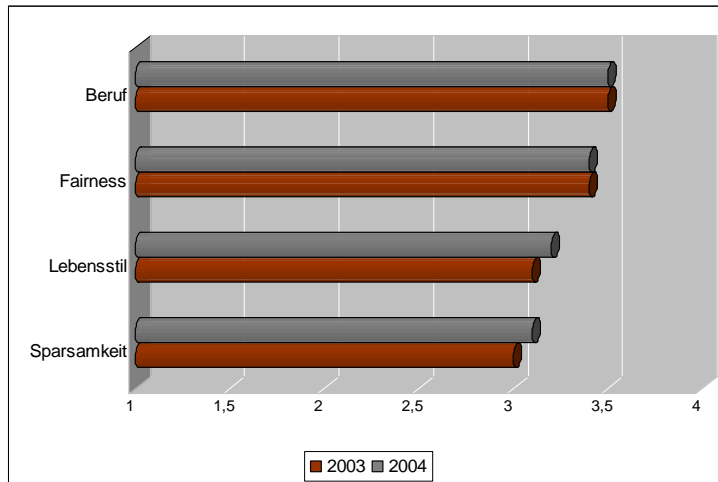


UNIVERSITÄT
MANNHEIM

Wertorientierungen Jugendlicher



- Wertorientierungen Jugendlicher 2003 bis 2004 (Reinders, 2006a)



UNIVERSITÄT
MANNHEIM

Fazit



Hohe Betonung von Werten des Wohlbefindens und des Lebensstils



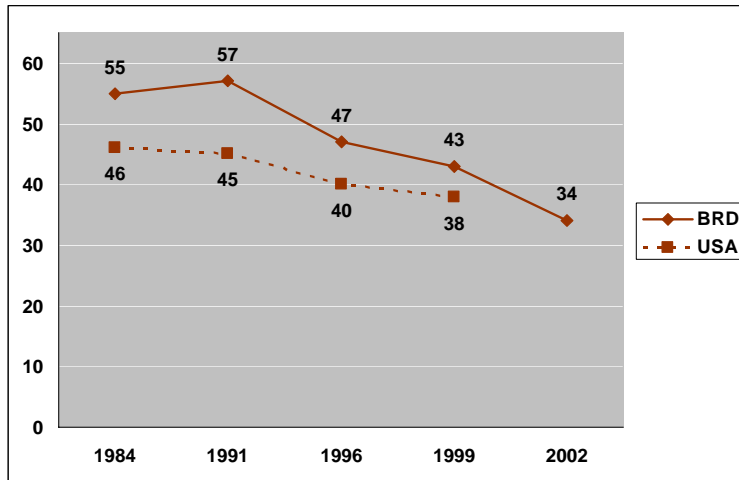
Gleichzeitige Betonung von Werten der Leistung und des Berufs

UNIVERSITÄT
MANNHEIM

Gemeinnützige Tätigkeit Jugendlicher



- Entwicklung des politischen Interesses BRD & USA

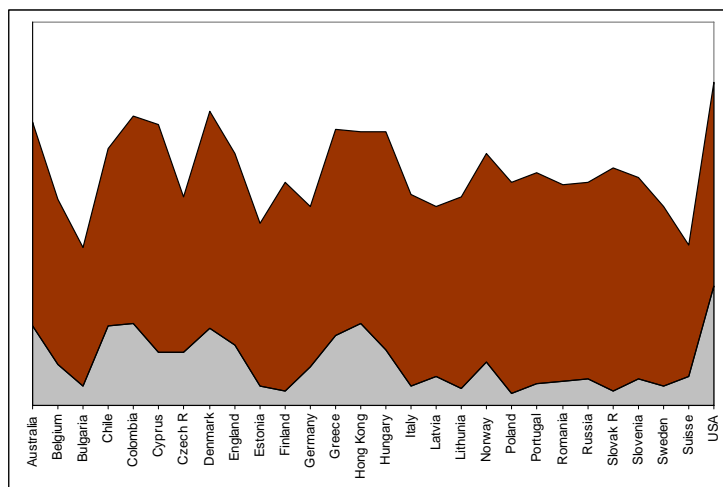


UNIVERSITÄT
MANNHEIM

Gemeinnützige Tätigkeit Jugendlicher



- Anteil Jugendlicher mit sozialem Engagement (grau) und politischer Beteiligungsabsicht (rot) im internationalen Vergleich (Civic-Studie, 2001)

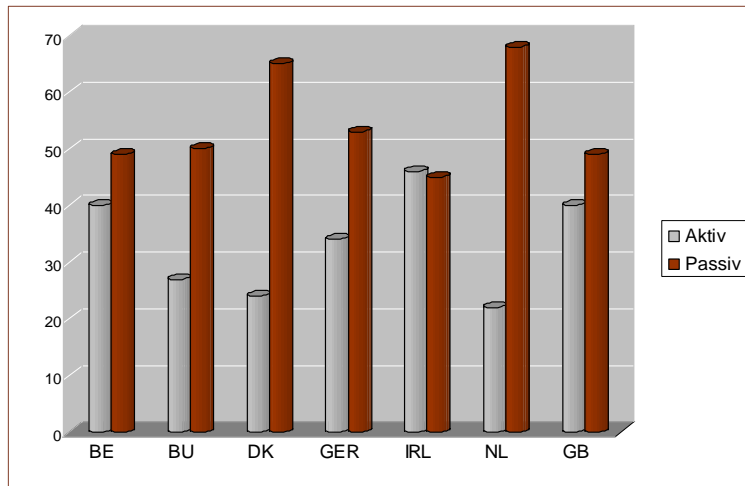


UNIVERSITÄT
MANNHEIM

Gemeinnützige Tätigkeit Jugendlicher



- Zugänge Jugendlicher zu gemeinnütziger Tätigkeit (Eurovol-Studie, 1996)

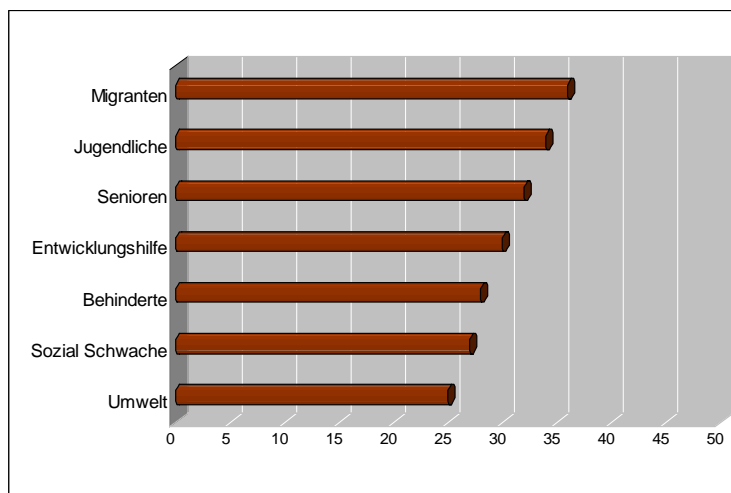


UNIVERSITÄT
MANNHEIM

Gemeinnützige Tätigkeit Jugendlicher



- Tätigkeitsfelder gemeinnützig tätiger Jugendlicher (Reinders, 2006a)

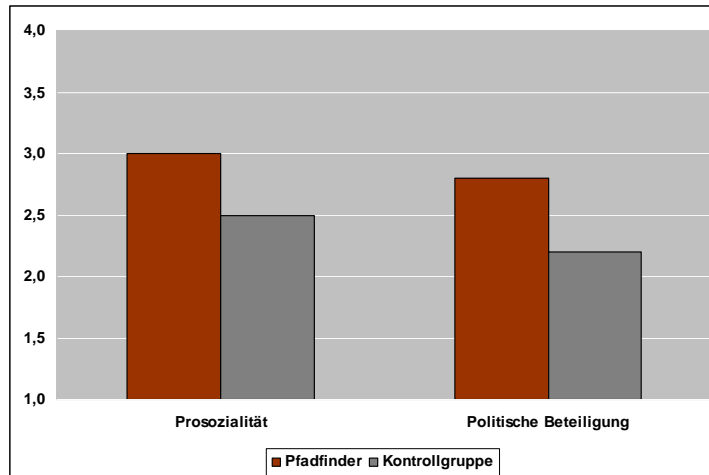


UNIVERSITÄT
MANNHEIM

Auswirkungen von Engagement



- Prosozialität und politische Beteiligungsbereitschaft bei Pfadfindern und Nicht-Pfadfindern im Vergleich ($N_1 = 115$; $N_2 = 107$; Reinders, 2006c)

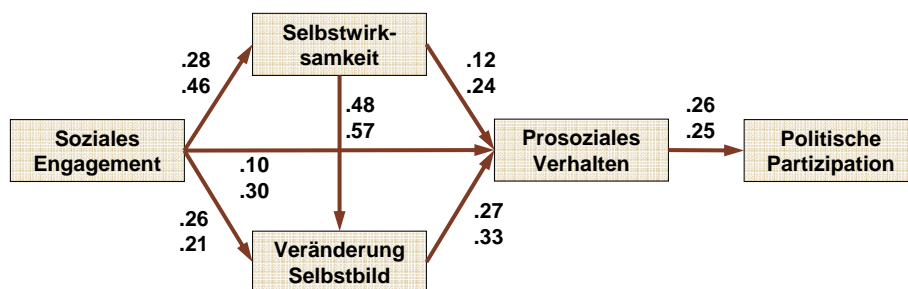


UNIVERSITÄT
MANNHEIM

Auswirkungen von Engagement



- Prozess der politischen Sozialisation durch Engagement
(BRD-Studie = 1.195; USA-Studie = 668; Reinders & Youniss, 2005)



UNIVERSITÄT
MANNHEIM

Fazit



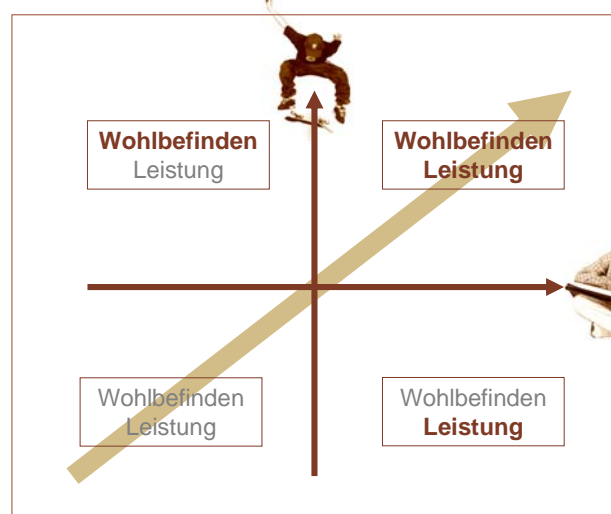
Vielfältiges soziales Engagement vor allem durch Aktivierung Jugendlicher

Soziales Engagement unterstützt politische Sozialisation Jugendlicher



UNIVERSITÄT
MANNHEIM

Jugendtypen



UNIVERSITÄT
MANNHEIM

Jugendtypen



- Assimilation
Der Leistungstyp, der sich an seinen Eltern orientiert.



- Segregation
Der Freizeit-Spaß-Typ, der sich an seinen Freunden orientiert.



- Integration
Der Freizeit- & Leistungstyp, dem Eltern und Freunde wichtig sind.

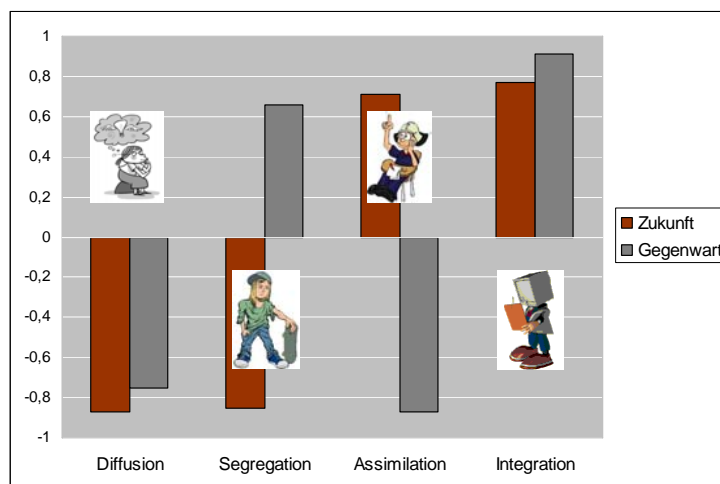


- Diffusion
Der unentschlossene Typ, dem weder Eltern noch Freunde wichtig sind.

Jugendtypen



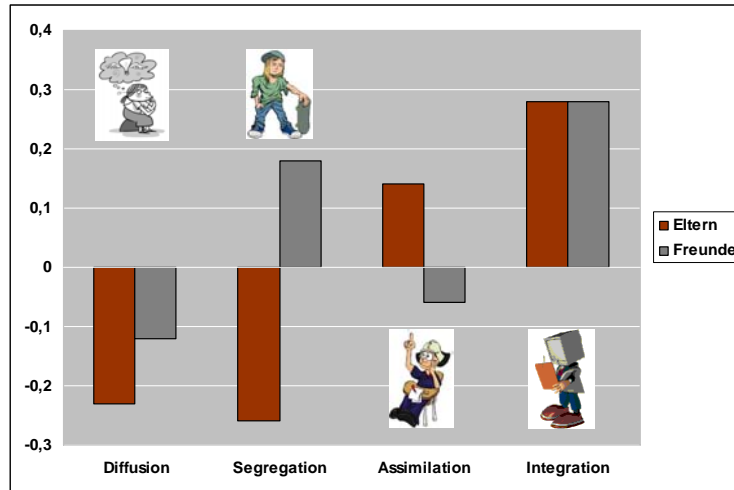
- Zeitorientierungen Jugendlicher nach Jugendtypen (Reinders, 2006b)



Jugendtypen



- Relevanz von Eltern und Freunden nach Jugendtypen

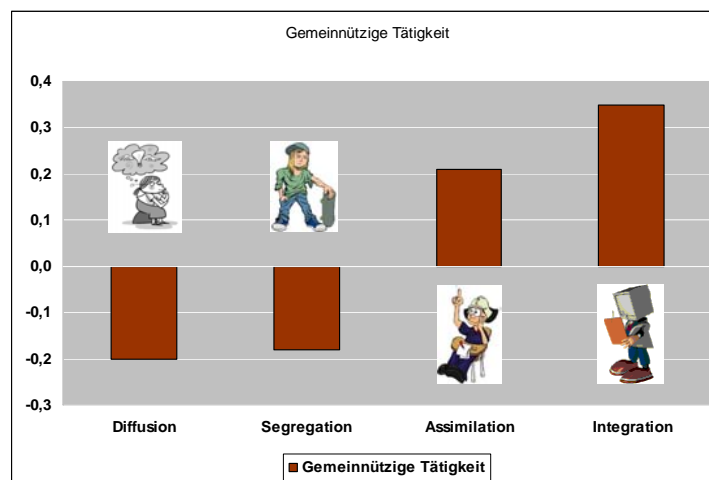


UNIVERSITÄT
MANNHEIM

Jugendtypen



- Häufigkeit gemeinnütziger Tätigkeit nach Jugendtypen (Reinders, 2006b)



UNIVERSITÄT
MANNHEIM

Zusammenfassung



- Veränderte Merkmale der Jugendphase durch zeitliche Ausdehnung
- Zunahme der Wertdualität von Leistung und Wohlbefinden
- Vielfältiges soziales Engagement auf moderatem Niveau
- Politisches Sozialisation durch gemeinnützige Tätigkeit
- Typenspezifische Erreichbarkeit Jugendlicher für Engagement